



## DAS CLOUD-BASIERTE CMMS DER ZUKUNFT



### Die hochintuitive Online-Lösung

Mit der Web-basierten CMMS-Lösung DIMO Maint MX nutzen Sie die Vorteile der Cloud: keine Installation, kein Kauf von Lizenzen nach Anzahl der Arbeitsplätze, Verbrauch-on-Demand in Form von Miete, Zugriff auf mobilen Geräten über eine einfache Internetverbindung sowie im Offline-Modus, ständige Weiterentwicklung mit regelmäßigen automatischen Updates, gesicherte Daten in Übereinstimmung mit dem Schutz personenbezogener Daten, Interoperabilität mit Ihrem bestehenden Informationssystem.

### DIE VORTEILE

#### Steuern Sie Ihre Aktivitäten über einen einzigen Bildschirm

Sie können Ihr Dashboard nach Wunsch anpassen. Gehen Sie, je nach Ihrem Profil, in Ihre Planung, Ihre Alarme, Ihre Favoriten, Ihre eigenen Anzeigen und erstellen Sie Ihre vereinfachten Auftragsanforderungen direkt auf der Homepage. Mithilfe der Registerkarten navigieren Sie problemlos durch die Anwendung.

#### Vereinfachen Sie die Tätigkeit Ihrer Techniker und erhöhen deren Produktivität

Sie geben Ihren Technikern die Möglichkeit, schnell auf die erforderlichen Informationen zugreifen zu können, um effizient zu sein: Schnelles Aufrufen der Planung auf der Homepage, schneller Zugriff auf die Arbeitsaufträge, optische Darstellung der Alarme, Automatisierung der Berichtserfassung.

#### Erkennen Sie vorausschauend Eingriffe und machen sie zuverlässiger

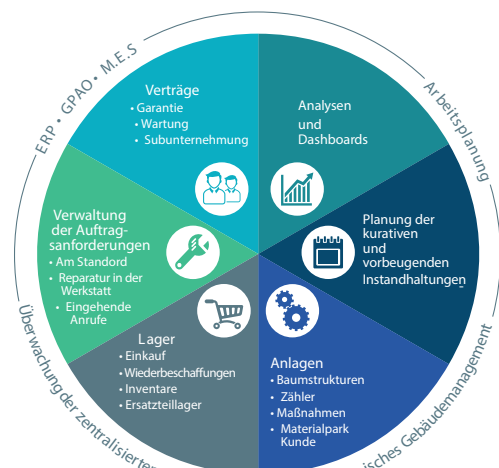
Sie können direkt die Wartungspläne parametrieren und die Ressourcen verwalten. Sie sparen Zeit und werden effizienter, indem Sie das Maximum an Aufgaben parametrieren: Senden von E-Mails über vordefinierte Aktionen.

#### Stellen Sie Ihr Projekt souverän international bereit

Dank dieser Lösung in mehreren Sprachen verfügbar, die auch mehrere Währungen und Zeitzonen bereithält, heben Sie internationale Hemmnisse auf und vereinfachen Sie Ihre Tätigkeit.

#### Skalieren Sie Ihre Lösung problemlos

Sie haben eine ausgereifte Lösung gewählt, die die neuesten Internettechnologien verwendet und als Cloud/SaaS-Version erhältlich ist, was die Mobilität aller Benutzer beträchtlich erweitert.

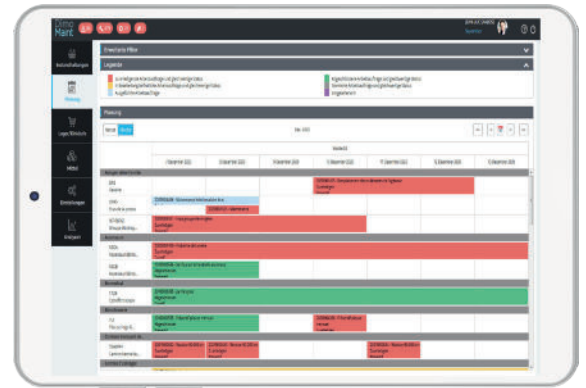


## DIE FUNKTIONEN

	Express	Standard	Full
<b>Verwaltung der Baumstrukturen und des Anlagenparks</b>			
Organisation der Anlagen	✓	✓	✓
Mehrfachverzweigung	✓	✓	✓
Eingriff vor Ort und in der Werkstatt	✓	✓	✓
Rückverfolgbarkeit von Anlagenveränderungen und -Bewegungen	✓	✓	✓
Historie der Eingriffe bei den Anlagen	✓	✓	✓
<b>Instandhaltungsverwaltung</b>			
Auftragsanforderungen, vorbeugende, korrigierende und regulatorische Instandhaltungen	✓	✓	✓
Vorbeugenden Instandhaltungen mit Zählerauslöser	✓	✓	✓
Verwaltung von Zählerstände	✓	✓	✓
Kalendarisch vorbeugende Instandhaltung	✓	✓	✓
Wartungspläne	✓	✓	✓
Bedingte vorbeugende Instandhaltung (Messungen)	●	✓	✓
Hilfe bei der Diagnose: Auswirkung/Ursache/Abhilfe, Pannenablauf, Entscheidungshilfe	●	✓	✓
<b>Planung</b>			
Arbeitsplanung	✓	✓	✓
Visuelle Planung	✓	✓	✓
Ziehen und Ablegen (Drag & Drop)	✓	✓	✓
<b>Ressourcenverwaltung</b>			
Verwaltung der internen Mitarbeiter	✓	✓	✓
Verwaltung der Unterauftragnehmer	●	✓	✓
<b>Lager- und Einkaufsverwaltung</b>			
Teilebewegungen, Eingang/Ausgang	✓	✓	✓
Zuweisung eines Teils direkt auf dem Auftrag	✓	✓	✓
Historie der Teilebewegungen	✓	✓	✓
<b>Weitere Merkmale</b>			
ADFS Authentifizierung	●	●	✓
Web Services API	●	●	✓
Perpetuell Testumgebung	●	●	✓
<b>Analysen</b>			
Teilebewegungen, Eingang/Ausgang	✓	✓	✓
Zuweisung eines Teils direkt auf dem Auftrag	✓	✓	✓
Historie der Teilebewegungen	✓	✓	✓

✓: Im Standard ●: Optional

## Eingehende Kenntnisse über Ihre Anlagen



## Eine 360°-Sicht und Analyse Ihrer Aktivität



## DIE TRÜMPFE

- 100 % webfähige Software
- Freie Auswahl des Webbrowsers
- Innovative Ergonomie: Reagierendes Display, Parametrierung der Widgets, flexible Navigation über Registerkarten und Favoriten-Menüs
- Mehrere Sprachen, mehrere Zeitzonen, mehrere Währungen
- Plattformübergreifend: PC, Tablet und App für das Smartphone
- Parametrierung je nach Profiltyp: Supervisor, Benutzer, Antragsteller, Gäste
- Hohe Leistung bei Anzeigegeschwindigkeit und Datenverarbeitung